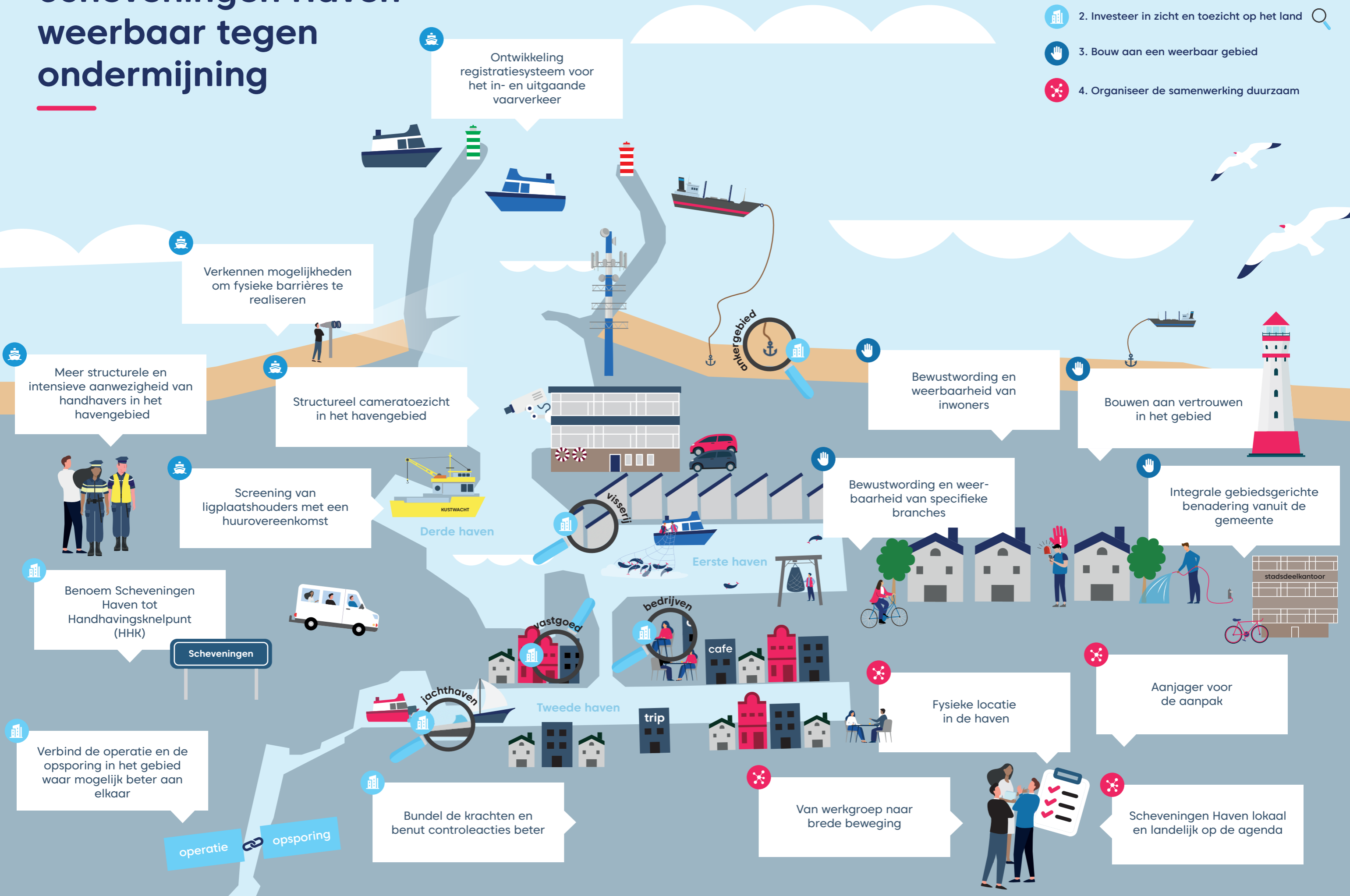


Scheveningen Haven weerbaar tegen ondermijning

1. Versterk het zicht en toezicht op het water
2. Investeer in zicht en toezicht op het land
3. Bouw aan een weerbaar gebied
4. Organiseer de samenwerking duurzaam



Ontwikkeling registratiesysteem voor het in- en uitgaande vaarverkeer

Verkennen mogelijkheden om fysieke barrières te realiseren

Meer structurele en intensieve aanwezigheid van handhavers in het havengebied

Structureel cameratoezicht in het havengebied

Bewustwording en weerbaarheid van inwoners

Bouwen aan vertrouwen in het gebied

Screening van ligplaatshouders met een huurovereenkomst

Bewustwording en weerbaarheid van specifieke branches

Integrale gebiedsgerichte benadering vanuit de gemeente

Benoem Scheveningen Haven tot Handhavingsknelpunt (HHK)

Scheveningen

Verbind de operatie en de opsporing in het gebied waar mogelijk beter aan elkaar

operatie opsporing

Bundel de krachten en benut controleacties beter

Van werkgroep naar brede beweging

Fysieke locatie in de haven

Aanjager voor de aanpak

Scheveningen Haven lokaal en landelijk op de agenda

Derde haven

Eerste haven

Tweede haven

bedrijven

cafe

trip

jachthaven

vastgoed

visserij

stadsdeelkantoor